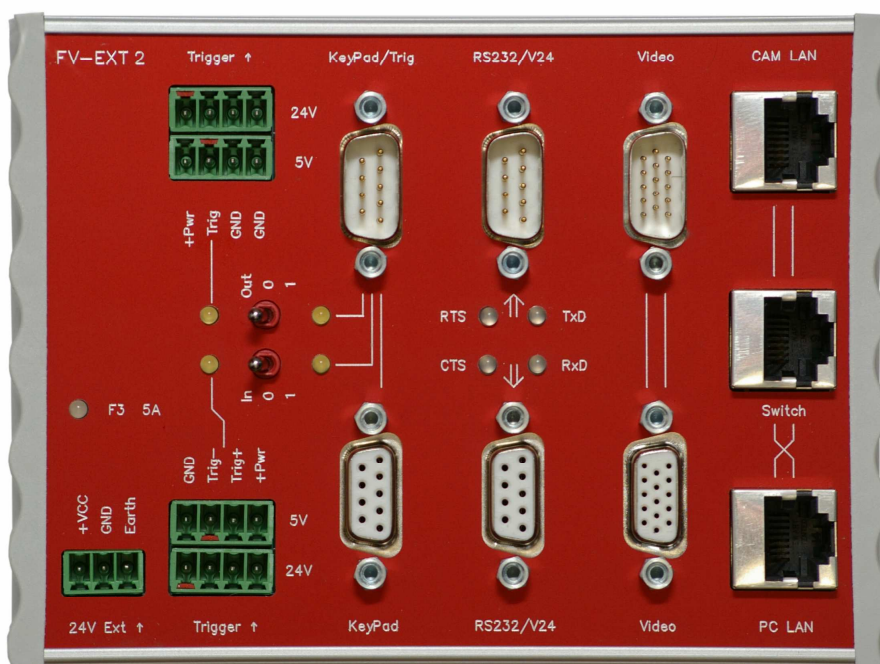


Anschlussmodul FV-EXT2

Die kompakten Geräte der Anschlussmodul-Serie FV-EXT dienen zum komfortablen und einfachen Anschluss der intelligenten Kameras aus dem Hause Vision Components (VC) an die Prozessumgebung. Sie ermöglichen den zentralen Anschluss aller Versorgungs- und Kommunikationskabel im Schaltschrank. Darüber hinaus bieten sie umfangreiche Test- und Diagnosemöglichkeiten.



Produktmerkmale

- Anschluss der Kabel von VC-Kameras (z.B. Caminax[®], pictor[®]) für
 - Keypad
 - V24 / RS232
 - Video (VGA)
 - LAN
- Anschluss von Standardkabeln für
 - Serielle Kommunikation
 - VGA-Monitore
 - LAN (RJ 45) in 1:1 oder Cross-Over Ausführung
- Anschluss der schnellen TTL Blitz- und Triggerverbindung (von Caminax[®], pictor[®],...)
 - Wahlweise Pegelaufbereitung von TTL auf 24V
 - Dreifachschalter für Blitz und Trigger auf High Pegel, Low Pegel und SPS-Pegel
- Wahlweise getrennter Anschluss von Erdung und GND
- In Kombination mit dem Anschlussmodul EXT1 kann die Spannungsversorgung direkt vom EXT1-Modul übernommen werden (siehe Anschlussklemme „24V Ext ↑“).
- Codierte und beschriftete Phoenix Stecker sind im Lieferumfang enthalten
- Hutschienenmontageset

Technische Daten

Betriebsspannung	24VDC
Abmessungen (B x H x T)	140mm x 45mm x 105mm
Leitungsquerschnitt 24V Hauptversorgung	max. 1,5mm ²
Leitungsquerschnitt Anschlussklemmen	max. 2,5mm ²
Sicherung 5A (kurzschlussfest)	1
Statusanzeigen LED	4 serielle Verbindung 2 Kamera 2 SPS 1 Sicherungskreis (mehrfarbig)
Schalter 3-fach (1/0/IN bzw. 1/0/OUT)	2 schnelle Trigger Ein- und Ausgänge
Anschlüsse	2 SubD9 Stecker Keypad/RS232 2 SubD9 Buchse Keypad/RS232 1 SubD15 Stecker VGA-Kabel Kamera 1 SubD15 Buchse Display-Anschluss 3 RJ45 Buchse LAN-Anschluss
Anschlussklemmen	2 x 4-polig Trigger (24V oder 5V) 1 x 3-polig 24V-Eingang von Extern
Gewicht	450g
Betriebstemperatur	0°C – 45°C
Luftfeuchtigkeit	80%, nicht kondensierend

Bestellnummer

Anschlussmodul EXT2	FV-EXT2
---------------------	---------

Zubehör

Keypad/Trigger-Kabel VC20xx Kamera 5m	FV-KTK-205
Keypad/Trigger-Kabel VC20xx Kamera 10m	FV-KTK-210
Keypad/Trigger-Kabel VC40xx Kamera 5m	FV-KTK-405
Keypad/Trigger-Kabel VC40xx Kamera 10m	FV-KTK-410
Keypad Version 2.1	FV-KP-21
Keypad Kabel EXT2 (Nullmodem) 5m	FV-NMK-105